



Odporność na włamanie: Klasa S2 wg Normy EN 14450

Budowa: zgodna z klasa B wg wytycznych VDMA 24922 (maj 1995 r.)

Odporność przeciwogniowa: stopień zabezpieczenia S 60 P wg Normy EN 1047-1

Sejfy zostały poddane testom przeciwogniowym i uderzeniowym o czasie trwania 1 godz. w temp. do 1090°C.

Model polecany do przechowywania:

- dokumentów
- broni (patrz katalog - wyposażenie dodatkowe)

Sejfy w standardzie przygotowane do przebrojenia na zamki elektroniczne lub mechaniczne szyfrowe wskazane przez producenta.

Opis produktu

Seria Leverkusen - sejfy do przechowywania dokumentów ze specjalnym systemem uszczelek i wypełnień gwarantujących odporność przeciwogniową S 60 P.

Korpus: dwuściankowy o grubości 50 mm

Drzwi: wielościankowe o grubości 95 mm

Zamknięcie: 4 stronne ryglowanie - w tym od strony zawiasowej bolce stałe

Wyposażenie podstawowe

Zamek: Sejf zamykany zamkiem kluczowym VdS-Klasa I/IMP-Klasa A (standardowo z dwoma kluczami o długości 120 mm)

Rodzaj zamknięcia: klamka wystająca 60 mm i rozeta wystająca 12 mm

Zawiasy: zewnętrzne

Kąt otwarcia drzwi: 180°

Otworki do montażu: 2 w dnie sejfu

Lakier: RAL 7035 szary

Art. nr	Model	Wymiary zewn. *			Wymiary wewn.			Wymiary w świetle drzwi		Otwory do montażu		Waga Kg	Ilość półek Szt.	Ilość segregatorów Szt.	Poj. Litry
		Wys. mm	Szer. mm	Gł. mm	Wys. mm	Szer. mm	Gł. mm	Wys. mm	Szer. mm	Dno ilość	Tył ilość				
43000	Leverkusen	380	463	427	279	351	295	264	328	2	-	90	1	3**	29
43001	Leverkusen	440	463	427	339	351	295	324	328	2	-	99	1	4	35
43002	Leverkusen	615	463	427	515	351	295	499	328	2	-	118	1	6	53
43003	Leverkusen	775	463	427	674	351	295	659	328	2	-	148	2	8	70
43004	Leverkusen	1137	704	471	1036	592	339	1021	569	2	-	270	2	21	208
43005	Leverkusen	1322	704	471	1221	592	339	1206	569	2	-	305	3	23	245
43006	Leverkusen	1507	704	471	1406	592	339	1391	569	2	-	340	3	28	282

* bez zawiasów, klamki i okucia ** na płasko



Korpus dwuściankowy o grubości 50 mm

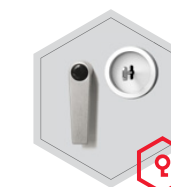


Drzwi wielościankowe o grubości 95 mm

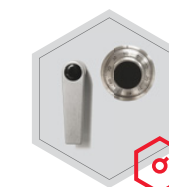
Opcje zamków

Standard

Opcje za dopłatą



zamek kluczowy



mechaniczny zamek szyfrowy

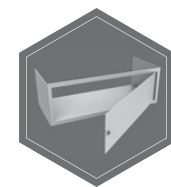


zamek elektroniczny

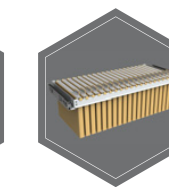


zamek elektroniczny z mechanicznym otwieraniem awaryjnym (nie dotyczy art. 43000-43003)

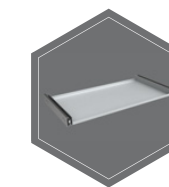
Dodatkowe wyposażenie za dopłatą



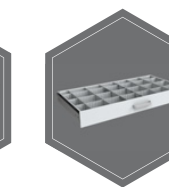
sejf wewnętrzny



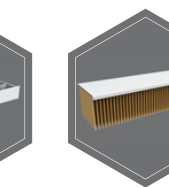
rama na teczki na szynach teleskopowych



półka na szynach teleskopowych



szuflada na teleskopach z przestawnym podziałem



półka do zawieszania teczek



Wagi, kolor i wymiary nie są wiążące. Zastrzegamy sobie możliwość zmian technicznych, wag, wymiarów i kolorów. Odchyłki wag, kolorystyki i wymiarów są uzależnione od warunków produkcyjnych. Przy transporcie i instalacji sejfów, które mogą stanowić zagrożenie przewróceniem, bezwarunkowo przestrzegaj instrukcji montażu i obsługi. Piktogramy nie są opisem technicznym produktu.